

Plateforme de Coordination et d'Orientation de Paris (PCO 75)

Version Complète

Sommaire

Qu'est-ce qu'une PCO ?	P2
Le parcours de l'enfant dans la PCO	P3-4
Vos interlocuteurs à la PCO	P5
Questions /Réponses	P6-7
Des ressources documentaires	P8
Les recrutements en cours	P9

1. Qu'est-ce qu'une PCO ?



Les Plateformes de Coordination et d'Orientation (PCO) ont été créées en 2018 dans le cadre de la Stratégie nationale pour l'autisme et les troubles du neurodéveloppement.

Leur mission est de **repérer, diagnostiquer et accompagner précocement** les enfants présentant **un TND, âgés de 0 à 12 ans**.

Pour cela, les PCO proposent des **bilans et des suivis coordonnés**, réalisés par un **réseau de professionnels libéraux conventionnés, sans reste à charge pour les familles**, et ce pour une durée maximale de deux ans.

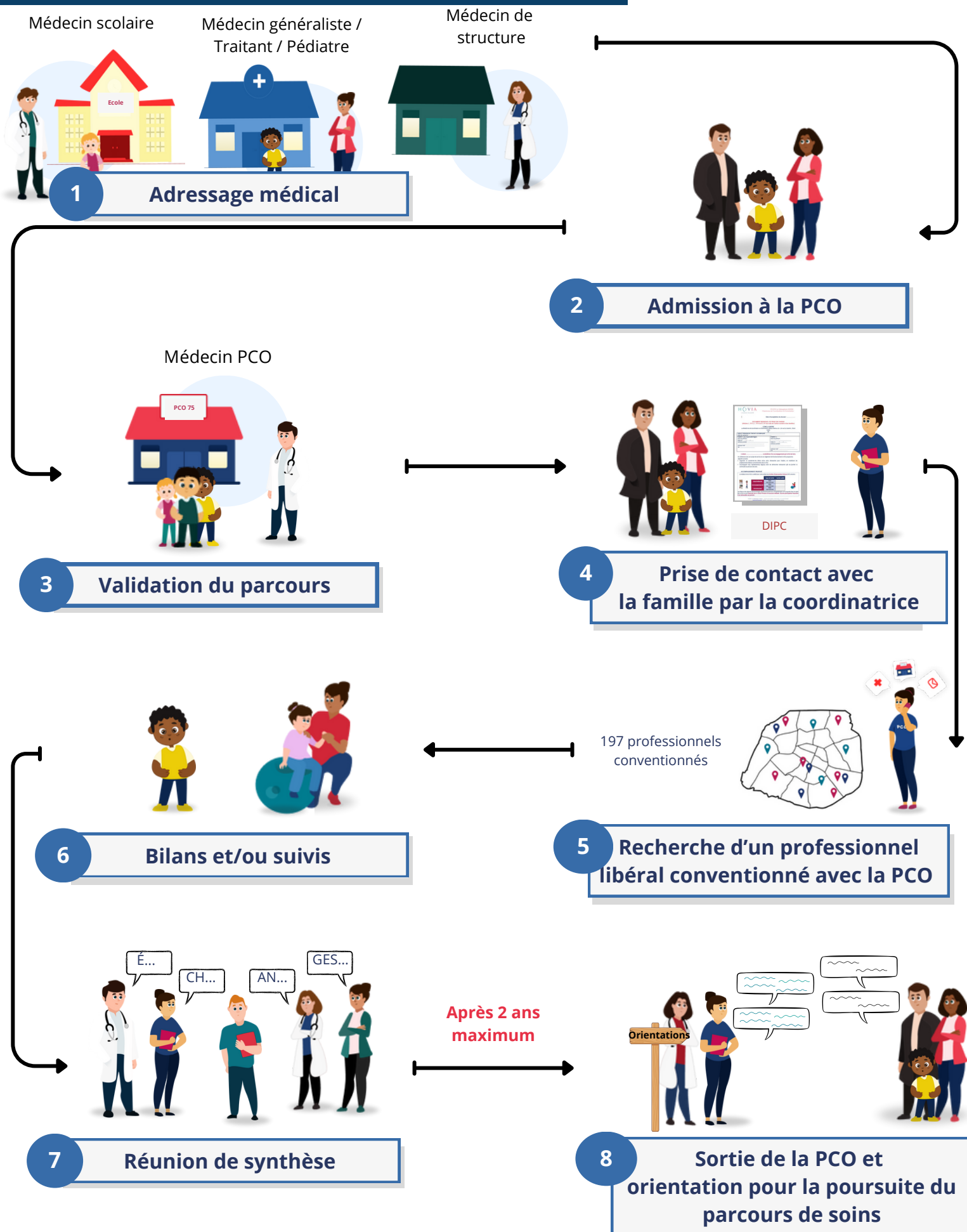
Implantées le plus souvent à l'échelle départementale, notamment à Paris, les PCO adaptent leur fonctionnement aux spécificités de chaque territoire. Cette diversité s'explique par la prise en compte des ressources locales, des réseaux existants et des besoins propres à chaque secteur.

Les PCO ne travaillent pas de manière isolée : elles s'inscrivent dans un **écosystème collaboratif** réunissant l'ensemble des acteurs impliqués dans le champ des TND, **dont vous faites pleinement partie**.

Votre rôle, en tant que médecin, est essentiel pour repérer précocement les signes évocateurs de TND, orienter les familles vers la plateforme et contribuer à une prise en charge coordonnée et adaptée.

Ainsi, notre PCO veille à **intégrer les réalités du terrain parisien**, en tenant compte des **ressources libérales disponibles**, des **réseaux déjà constitués** et des **différences entre les arrondissements**, afin de garantir une réponse cohérente et efficace aux besoins des enfants et de leurs familles.

2. Le parcours de l'enfant dans la PCO



Étapes	Description
1 L'adressage médical	<p>Vous remplissez le livret d'adressage et vous nous le transmettez par l'un des moyens suivants:</p> <ul style="list-style-type: none"> • En version papier, à l'adresse postale de la PCO • Par mail à : accueil.pcolesemaphore@hovia.org • Via la plateforme viatrajectoire
2 L'admission à la PCO	<p>Lorsque le dossier de l'enfant est complet, il est transmis à la commission d'admission.</p> <p>Le délai pour obtenir l'attestation de sécurité sociale peut expliquer le temps écoulé entre votre adressage et la date de la commission.</p> <p><u>Pour pouvoir être admis, l'enfant doit remplir les critères suivants :</u></p> <ul style="list-style-type: none"> • Être domicilié à Paris • Avoir entre 0 et jusqu'à la veille de l'anniversaire des 12 ans • Avoir des besoins compatibles avec une prise en charge en libéral
3 La validation du parcours	<p>Lors de la commission d'admission, le médecin de la PCO valide les forfaits d'intervention précoce (ergothérapie, psychomotricité et/ou psychologie) en fonction des besoins spécifiques de l'enfant.</p>
4 La prise de contact avec la famille par la coordinatrice	<p>La coordinatrice de parcours du secteur de l'enfant contacte la famille pour fixer un entretien.</p> <p>Cet entretien permet de rencontrer les parents et d'échanger avec eux sur la situation de l'enfant et ses besoins.</p>
5 L'orientation vers un libéral conventionné	<p>La coordinatrice de parcours se rapproche des professionnels libéraux adaptés du secteur de l'enfant.</p> <p>Les délais d'attente actuels de la PCO s'expliquent par le fait que les places réservées aux enfants PCO par les libéraux sont déjà toutes pourvues.</p> <p>Dès qu'une place se libère, la coordinatrice contacte le premier enfant sur la liste d'attente afin que le suivi et/ou le bilan puisse démarrer au plus vite.</p>
6 Réunion de synthèse	<p>Tout au long de l'année, la coordinatrice de parcours reste en contact régulier avec la famille et les professionnels libéraux.</p> <p>Un an après le début du suivi, une synthèse en visioconférence est organisée avec les professionnels suivant l'enfant et le médecin adresseur, afin de faire le point sur l'évolution et les besoins de l'enfant.</p>
7 Sortie de la PCO	<p>Au bout d'un an, une commission de sortie et de renouvellement est organisée pour ouvrir les forfaits d'intervention précoce (FIP) pour une année supplémentaire ou organiser la sortie de l'enfant de la PCO.</p> <p><u>Plusieurs motifs peuvent entraîner la sortie de l'enfant, y compris avant la fin de l'année :</u></p> <ul style="list-style-type: none"> • Obtention de l'AAEH avec complément • Déménagement de l'enfant hors de Paris • Admission en structure spécialisée : SESSAD, IME, HDJ, UEMA, UEEA • Évolution des besoins de l'enfant • Décision du responsable légal

3. Vos interlocuteurs à la PCO

Afin de répondre à votre souhait de disposer d'interlocuteurs identifiés au sein de la PCO, une répartition par secteur a été mise en place.

Ainsi, **pour chaque enfant admis à la PCO, vous saurez à qui vous adresser directement.**

Pour toute **question ou demande particulière**, vous pouvez également contacter Clotilde Dumestre, responsable de la PCO :

- par mail : c.dumestre@hovia.org
- par téléphone : 06.10.10.31.83

Les médecins



Dr.Margaux COTTENCEAU

Pédopsychiatre

m.cottenceau@hovia.org

Présente le : mardi

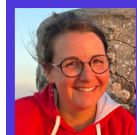
Nous recrutons :
Des médecins
Pour plus d'informations,
rendez-vous page 9.

Les coordinatrices de parcours



Mirana RAKOTOBÉ :
06.13.46.56.71

1er, 2ème, 9ème, 18ème
m.rakotobe@hovia.org



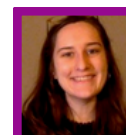
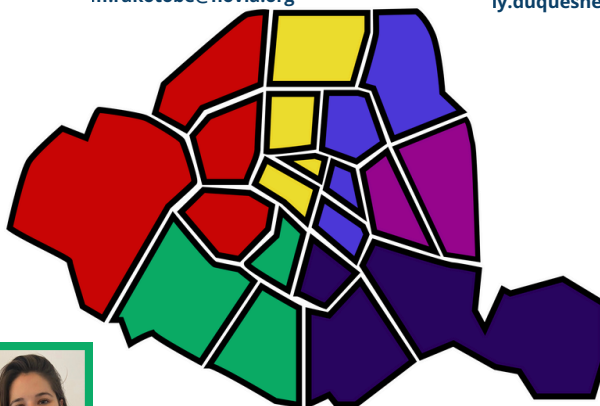
Lydie DUQUESNE :
06.28.94.69.83

19ème, 10ème, 3ème, 4ème
ly.duquesne@hovia.org



Camille D'ALIGNY :
06.16.51.72.71

7ème, 8ème, 16ème, 17ème
c.daligny@hovia.org



Héloïse DULIN
06.35.99.02.80

11ème, 20ème
h.dulin@hovia.org



Coraline BODEREAU :
06.22.58.50.12

6ème, 14ème, 15ème
c.bodereau@hovia.org



Wendy ALVARO :
06.15.23.80.00

5ème, 12ème, 13ème
w.alvaro@hovia.org



Cette rubrique « Questions / Réponses » a pour objectif d'apporter des éclaircissements sur les points que vous avez le plus souvent soulevés et de vous permettre de mieux connaître le fonctionnement de la PCO.

POURQUOI Y A-T-IL UN DÉLAI AVANT LE DÉBUT DES SOINS À LA PCO ?

La PCO s'appuie aujourd'hui sur un réseau de **197 professionnels libéraux conventionnés**.

Ces praticiens nous réservent un **nombre limité de créneaux** au sein de leur patientèle, ce qui peut entraîner un délai avant le démarrage effectif des soins.

Cependant, un facteur important influence à la fois le **nombre de professionnels partenaires et le volume de places disponibles** : le **tarif conventionné national**, fixé à un niveau inférieur aux tarifs habituellement pratiqués à Paris. À titre d'exemple, la séance est rémunérée 38,86 € pour les psychomotriciens et les ergothérapeutes, contre une moyenne d'environ 60 € dans leur exercice libéral habituel.

Le **développement de nouveaux conventionnements et le renforcement du réseau** constituent donc un **travail quotidien pour l'ensemble de l'équipe de la PCO**.

QUEL EST LE RÔLE DU MÉDECIN ADRESSEUR DANS LE PARCOURS DE L'ENFANT ?

Le médecin adresseur joue un rôle central dans le parcours de l'enfant. Il :

- **Initie la prise en charge** en orientant l'enfant vers la PCO ;
- Apporte, si besoin, **des compléments d'informations médicales** afin de favoriser le meilleur accompagnement possible ;
- **Rédige, le cas échéant, le formulaire pour le dossier MDPH**, avec l'appui de notre assistante sociale ;
- **Participe à la réunion de synthèse** (en visio) organisée à l'issue de la première année de suivi de l'enfant.

De notre côté, nous travaillons actuellement à **améliorer notre fonctionnement interne** afin que vous soyez davantage informés des différentes étapes du parcours de chaque enfant.

QUEL TYPE DE SUIVI EST PROPOSÉ À LA PCO DE PARIS ?

Professions conventionnées

- Kinésithérapie
- Ophtalmologie ORL
- Orthophonie
- Orthoptie
- Neuropédiatrie
- Autres, préciser :

Professions non conventionnées mais bénéficiant du forfait d'intervention précoce

- Ergothérapie
- Psychomotricité
- Psychologie
- Neuropsychologie

Le livret d'adressage étant national, cette partie n'est pas personnalisable. À la PCO de Paris, seules les **prises en charge par des professionnels non conventionnés** sont possibles, avec bilans d'orthophonie en complément si besoin (pas d'adressage uniquement pour l'orthophonie). Des groupes de guidance parentale (type Barkley) sont également proposés.

LES MÉDECINS DE LA PCO REÇOIVENT-ILS EN CONSULTATION LES ENFANTS ADRESSÉS ?

Oui. Dr Cottenceau dispose chaque semaine d'un créneau de consultation sur lequel elle peut recevoir des **enfants adressés par un médecin de ligne 1**.

Il n'est pas possible de recevoir l'ensemble des enfants, puisque nous avons aujourd'hui **près de 900 enfants en file active**.

LES FAMILLES BÉNÉFICIENT-ELLES D'UN ACCOMPAGNEMENT SOCIAL ?

Oui. La PCO dispose d'une **assistante sociale** qui accompagne les familles pour répondre à leurs questions et les aider dans la constitution des **dossiers MDPH** ainsi que dans **l'orientation vers une structure adaptée**.

En raison de la file active importante, l'accompagnement des familles **qui ne bénéficient pas déjà d'un soutien social** dans une autre structure (par exemple un CMP) est privilégié.

COMMENT FONCTIONNE LE POLE DIAGNOSTIC DE LA PCO ?

Le pôle diagnostic a été créé lors de l'ouverture aux enfants de 7 ans. Son objectif est de permettre aux familles d'**accéder à un bilan pluridisciplinaire** auprès de certains de nos libéraux conventionnés.

Il est important de noter que **le pôle diagnostic ne remplace pas les centres de diagnostic expert**, et que la configuration en libéral ne permet pas un diagnostic des profils complexes.

Fonctionnement :

- Lors de l'admission, le dossier de l'enfant est étudié afin de déterminer si vous souhaitez des suivis ou des bilans.
- Si l'enfant est orienté vers le pôle diagnostic, une coordinatrice identifie les libéraux appropriés pour réaliser les différents bilans.
- À l'issue des bilans, une **synthèse diagnostic** en visioconférence est organisée avec l'ensemble des professionnels impliqués, le médecin adresseur et, si nécessaire, le médecin de la PCO.
- Cette synthèse a pour but d'**établir un diagnostic** ou une hypothèse diagnostique et de **proposer les préconisations** pour la suite du parcours.
- Si besoin, l'enfant peut ensuite bénéficier de suivis au sein de la PCO.

QUAND LA PCO SERA-T-ELLE OUVERTE AUX ENFANTS JUSQU'À 12 ANS ?

L'ouverture est prévue le **4 mai 2026**.



Afin de mieux vous accompagner au quotidien, nous avons ouvert sur notre site internet **deux espaces entièrement dédiés** :

- Un espace pour les professionnels libéraux
- Un espace pour les médecins

Dans votre espace médecin, vous trouverez une **sélection de ressources documentaires, de supports pratiques et de vidéos, conçus pour répondre à vos besoins spécifiques et faciliter votre activité**. Ce nouvel outil en ligne est pensé pour être clair, accessible et utile, afin de vous offrir un accompagnement concret au-delà du terrain.

Cet espace en ligne est exclusivement **réservé à nos médecins adresseurs**. Il constitue un véritable lieu de ressources, régulièrement enrichi et actualisé tous les trois mois afin de garantir des contenus pertinents et à jour.

L'accès est sécurisé : un **mot de passe** vous permettra ainsi de bénéficier pleinement de l'ensemble des outils et informations mis à disposition.

Mot de passe : PCO75_2025



Un espace dédié aux familles

Pour **accompagner** les parents dans la **découverte et la compréhension du TND** de leur enfant, l'équipe de la **PCO75 met à disposition en libre accès des ressources** pratiques, claires et adaptées. N'hésitez pas à **orienter les familles vers ces supports** lorsqu'elles en ressentent le besoin.

Elles sont **accessibles** directement sur le **site de la PCO 75 – Le sémaphore – HOVIA** et couvrent les **thématiques suivantes** :

- Recevoir de l'aide au quotidien
- Activités adaptées
- Démarche sociales
- Soins adaptés
- S'informer sur les TND
- En attendant une prise en charge orthophonie



Lien site internet PCO 75 : <https://pco75.hovia.fr/>



Rejoignez-nous et contribuez à un projet humain et ambitieux !

MÉDECIN COORDINATEUR

ETP : 0.6

Contrat : CDI

Profil souhaité :

- Pédiopsychiatre, Pédiatre, Neuropédiatre, Psychiatre ou Médecin généraliste
- Connaissance des politiques publiques et bonnes pratiques TSA/TND
- Goût pour la coordination et le travail en équipe
- Sens de l'organisation et intérêt pour l'innovation
- Maîtrise des outils numériques et du Pack Office

Les missions :

- **Recevoir en consultation** des enfants de 0 à 12 ans et valider leur admission.
- **Déterminer les besoins en bilans** et **valider** les Forfaits d'intervention précoces (**FIP**)
- Animer les **réunions cliniques**.
- **Piloter le parcours de soins** avec les familles, les médecins adresseurs et les partenaires du territoire.
- Etre en **appui des médecins partenaires** impliqués dans le repérage et l'adressage des enfants avec TND
- **Participer à la sensibilisation** aux TND/TSA **des médecins** adresseurs et partenaires
- **Contribuer au développement** de la structure (réunions de gouvernance, institutionnelles, externes...)
- Proposer les orientations en fin de parcours (MDPH, relais, suivi...).

Offre : <https://www.hovia.fr/recrutement/1-medecin-coordonnateur-h-f-pco-paris-0-6-etp/>

PÉDIATRE/ NEUROPÉDIATRE / PÉDOPSYCHIATRE

ETP : à partir de 0.2

Contrat : CDI

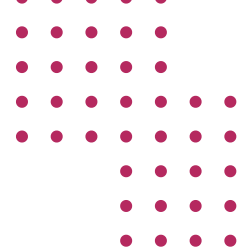
Profil souhaité :

- Connaissance des politiques publiques et bonnes pratiques TSA/TND
- Goût pour la coordination des soins et le travail pluridisciplinaire
- Rigueur, organisation et animation de partenariats
- Maîtrise des outils numériques
- Bienveillance, dynamisme et sens de l'accompagnement des familles

Les missions :

- **Recevoir en consultation** les enfants de **0 à 12 ans** et valider leur admission.
- **Identifier** les besoins et **valider** les Forfaits d'Intervention Précoce (FIP).
- **Coordonner les parcours de soin des enfants suivis**
- **Piloter le parcours de soins** avec les familles, les médecins adresseurs et les partenaires du territoire.
- **Soutenir** et **former** les partenaires du réseau.
- **Contribuer** au développement et au rayonnement de la PCO.

Offre : <https://hovia.nous-recrutons.fr/poste/iccgjq56ut-pediatre-hf/>



**NOUS VOUS REMERCIONS DE VOTRE CONFIANCE ET DE
L'ATTENTION QUE VOUS PORTEZ À NOS ACTIONS !**

L'équipe de la PCO travaille avec **engagement** et **rigueur** pour
accompagner au quotidien les familles.

