

NEWSLETTER N°3

Plateforme de Coordination et d'Orientation
de Paris (75)



Région
Île de France
Action financée par la
Région Île-de-France

EDITION FEVRIER 2026

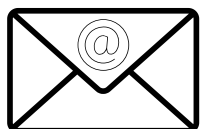


Bonne année 2026 !

Nous sommes heureux de vous présenter cette nouvelle édition, la troisième, de la newsletter de la PCO 75. Nous y partageons les dernières actualités, les nouveautés et des ressources pensées pour accompagner vos missions auprès des enfants et des familles.

Qui contacter :

- Pour un problème en lien avec la facturation ou le règlement : **factures.pco75@hovia.org**
- Pour tout autre sujet : **la coordinatrice de votre arrondissement**



NOTRE EQUIPE S'AGRANDIT

Découvrez les nouveaux membres qui ont rejoint la PCO. [page 2](#)

ACTUALITES

Un aperçu des récents événements [page 3 à 4](#)

A LA UNE CHEZ NOUS

Un zoom sur notre fonctionnement et les nouveautés. [page 5 à 9](#)

LES OFFRES DE MISES A DISPOSITION

Un rappel du dispositif et présentation d'annonces. [page 10](#)

LES PROCHAINES SENSIBILISATIONS

Un point sur le calendrier. [page 11](#)

LES PROCHAINS WEBINAIRES

Un point sur le calendrier. [page 12](#)

LE COIN DES ANNONCES

[page 13 à 17](#)

1. NOTRE ÉQUIPE S'AGRANDIT

L'équipe de coordination

Nous avons la joie de vous présenter notre nouvelle coordinatrice de secteur qui s'occupera du **11ème et 20ème arrondissement de Paris**.

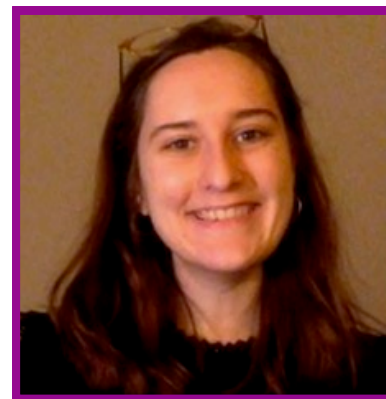
“

Psychomotricienne de formation depuis 2020, j'exerce en cabinet libéral depuis plusieurs années et je suis formée spécifiquement aux troubles du neurodéveloppement.

En parallèle de cette activité j'ai rejoint la PCO les mardis et jeudis en tant que coordinatrice de parcours pour le 11^e et le 20^e arrondissement de Paris. Je suis ravie de me lancer dans cette aventure et ai hâte de collaborer avec vous !

HOVIA

L'AUDACE SOLIDAIRE



Héloïse DULIN

h.dulin@hovia.org

06.35.99.02.80

Présente le : mardi et jeudi

Dans le cadre de notre partenariat avec Aloïs, nous accueillons Laure à la PCO et plus précisément au pôle diagnostique :

“

Diplômée d'un Master de Psychologie Clinique, Psychopathologie et Psychologie de la Santé à l'Université d'Angers - Mention Neuropsychologie de l'Enfant

J'exerce à mi-temps au sein de l'Association Aloïs et à mi-temps comme coordinatrice transversale, experte en neuropsychologie, pour la PCO de Paris. Je soutiens les professionnels libéraux en contribuant à leur montée en compétences et au respect des bonnes pratiques professionnelles.

Aussi, je participe à des animations de sensibilisation pour les professionnels de première ligne et je contribue aux synthèses cliniques tout en apportant un appui ponctuel à la coordination des parcours de suivi des patients.

Aloïs



Laure VINOT-PRÉFONTAINE

Neuropsychologue

l.vinotprefontaine@hovia.org

Présente le : mardi et vendredi

2. L'ACTUALITÉ

Le nombre à retenir !

2106

C'est le nombre d'enfants adressés à la PCO depuis le début de sa mise en place.

Cet indicateur nous permet de suivre l'évolution de l'activité de la plateforme au fil du temps, de mesurer le recours au dispositif par les professionnels et les familles, et d'évaluer sa visibilité et son implantation sur le territoire.

Rencontre avec la PCO Guadeloupe !



8 octobre 2025 à la PCO 75

Nous avons eu le plaisir d'accueillir dans nos locaux l'équipe de la **Plateforme de Coordination et d'Orientation (PCO) de la Guadeloupe**!

Cette rencontre a été une journée particulièrement riche en échanges, en partage de pratiques et en réflexions communes autour de nos projets.

1ère journée nationale des PCO !



10 octobre 2025 à Lyon

Direction **Lyon** pour une partie de l'équipe à l'occasion de la **1ère journée nationale des PCO** !

Des **rencontres inspirantes** et de **nouvelles idées** pour continuer à faire **évoluer** notre Plateforme de Coordination et d'Orientation, Le Sémaphore de Paris.

Inauguration des nouveaux locaux

À l'occasion du 2000ème adressage d'enfant, la PCO a célébré une étape importante en inaugurant ses nouveaux locaux au 24-26 rue du Cotentin 75015.

Cet événement s'est déroulé en présence de :

- **M. Étienne POT**, Délégué interministériel à la stratégie nationale pour les TND
- **M. Pierre DENIZIOT**, Conseiller régional Île-de-France et Délégué spécial à l'inclusion, au handicap et à l'accessibilité
- **M. Tanguy BODIN**, Directeur de l'ARS Paris
- **Mme Laurence HYVERNAT**, présidente de l'association HOVIA,
- Et sans oublier les **membres de la convention constitutive engagés** à nos côtés !

Un moment fort qui témoigne de notre mobilisation collective en faveur d'un meilleur accompagnement des enfants et de leurs familles.



04 novembre 2025 à la PCO 75



Coupure du ruban par **Sylvère LE NEVANEN**, retraité de la PCO accompagné de :

- Etienne POT
- Pierre DENIZIOT
- Tanguy BODIN
- Laurence HYVERNAT



04 novembre 2025 à la PCO 75

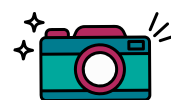


Photo de groupe des partenaires institutionnels présents aux côtés des membres de la Plateforme de Coordination et d'Orientation de Paris.

3. A LA UNE CHEZ NOUS

Parcours PCO 75

Pour accompagner au mieux les familles et nos partenaires, nous vous partageons ci-dessous un rappel des principales étapes du parcours à la PCO 75.

Etapes	Description
1 L'adressage médical	Le médecin adresseur complète le livret d'adressage , puis nous le transmet par : <ul style="list-style-type: none">• Courrier postal à notre adresse postale,• Ou par mail• Ou encore via la plateforme ViaTrajectoire.
2 L'admission à la PCO	Lorsque le dossier de l'enfant est reçu et complet (livret d'adressage + attestation de sécurité sociale + livret famille), il est transmis à la commission d'admission .
3 La validation du parcours	Lors de la commission d'admission , le médecin de la PCO valide les forfaits d'intervention précoce (ergothérapie, psychomotricité et/ou psychologie) en fonction des besoins spécifiques de l'enfant .
4 La prise de contact avec la famille par la coordinatrice	La coordinatrice de parcours du secteur de l'enfant contacte la famille pour fixer un entretien. Cet entretien permet de rencontrer les parents et d'échanger avec eux sur la situation de l'enfant et ses besoins.
5 L'orientation vers un libéral conventionné	La coordinatrice de parcours se rapproche des professionnels libéraux adaptés du secteur de l'enfant. Dès qu'une place se libère , la coordinatrice contacte le premier enfant sur la liste d'attente afin que le suivi et/ou le bilan puisse démarrer au plus vite .
6 Réunion de synthèse	Tout au long de l'année, la coordinatrice de parcours reste en contact régulier avec la famille et les professionnels libéraux. Un an après le début du suivi , une synthèse en visioconférence est organisée avec les professionnels suivant l'enfant et le médecin adresseur, afin de faire le point sur l'évolution et les besoins de l'enfant .
7 Sortie de la PCO	Au bout d'un an, une commission de sortie et de renouvellement est organisée pour ouvrir les forfaits d'intervention précoce (FIP) pour : <ul style="list-style-type: none">• une année supplémentaire• ou organiser la sortie de l'enfant de la PCO. Plusieurs motifs peuvent entraîner la sortie de l'enfant, y compris avant la fin de l'année (CF : focus : motifs de sortie d'un enfant de la PCO).



Focus : Critères d'admission à la PCO 75 :

Pour pouvoir être admis, l'enfant doit remplir les critères suivants :

- Être domicilié à Paris
- Avoir entre 0 et jusqu'à la veille de l'anniversaire des 12 ans
- Avoir des besoins compatibles avec une prise en charge en libéral



Focus : Délais d'attente

Lors de l'admission de l'enfant :

Pour que le dossier puisse passer en commission d'admission, il doit être complet. Certaines pièces, comme l'attestation de Sécurité sociale, peuvent parfois prendre un peu de temps à être récupérées. Ce qui peut expliquer le temps écoulé entre l'adressage et le retour donné aux familles quant à l'admission de leur enfant.

Lors de l'orientation de l'enfant vers un professionnel conventionné en libéral :

Les délais d'attente actuels de la PCO s'expliquent principalement par :

- la saturation des places réservées aux enfants suivis par la PCO chez les professionnels libéraux partenaires
- des différences d'implantation de professionnels selon les secteurs, avec certaines zones où la demande est particulièrement importante.



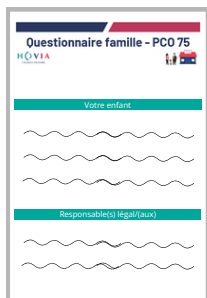
Focus : Motifs de sortie d'un enfant de la PCO 75

Plusieurs motifs peuvent entraîner la sortie de l'enfant, y compris avant la fin de l'année :

- Obtention de l'AEEH avec complément
- Déménagement de l'enfant hors de Paris
- Admission en structure spécialisée : SESSAD, IME, HDJ, UEMA, UEEA
- Évolution des besoins de l'enfant
- Décision du responsable légal

Questionnaire famille

Nouveauté !



La Plateforme de Coordination et d'Orientation de Paris met en place un questionnaire famille à joindre au dossier d'admission !

Afin de simplifier nos démarches et de mieux accompagner les familles grâce à des informations à jour, nous avons intégré ce questionnaire famille au processus d'admission de la PCO.

Le rôle des médecins adresseurs et des familles

Aucun changement n'est attendu de leur côté : ils pourront simplement **informer les familles de l'existence** du questionnaire et les **rediriger vers notre site internet**. Les familles complèteront ensuite elles-mêmes le questionnaire et nous le renverront directement.

Le rôle de la PCO 75

À la réception du livret d'adressage, l'ensemble des informations pratiques concernant le questionnaire famille sera **envoyé par la PCO aux familles via mail**, en précisant que celui-ci est indispensable à l'instruction du dossier d'admission. Les **documents à compléter** seront joints au message.

Si une famille rencontre des difficultés pour remplir le questionnaire, un **accompagnement pourra lui être proposé** sur demande.

Emplacement du questionnaire famille

Bonne nouvelle ! Deux nouvelles rubriques ont été créées afin de centraliser et récapituler toutes les informations relatives au dossier PCO, spécifiquement destinées au public concerné.

Pour les médecins adresseurs !



Vous pourrez trouver le questionnaire sur notre site internet : <https://pco75.hovia.fr/>, Rubrique : Ressources médecin > Comment adresser un enfant à la PCO de Paris ?

Pour les familles !



Les familles trouveront le questionnaire sur notre site internet : <https://pco75.hovia.fr/>, Rubrique : Ressources famille > Comment intégrer la PCO ?

NOUVEAUTÉ : LUDOTHEQUE

La PCO75 a le plaisir de vous annoncer la mise à disposition gratuite de jeux à emprunter pour les professionnels conventionnés dans le cadre de votre pratique avec des enfants PCO.



La ludothèque est ouverte !



Et plein d'autres jeux à découvrir dans le document "vos avantages" sur votre espace dédié (22 jeux en tout pour l'instant !) ...

NOUVEAUTÉ : SENSO THEQUE

La PC075 a le plaisir de vous annoncer la mise à disposition gratuite de matériel de régulation sensorielle pour les professionnels conventionnés dans le cadre de votre pratique avec des enfants PCO.



La sensothèque est ouverte !



Matelas mou pour bébé



Draps de compression douce



Vestes lestées poids modulable



Casques anti-bruit



Lunettes à filtres colorés



Gilets de pression profonde



Couvertures lestées étoilées



Bouncy gonflable



Bracelets lestés

Et plein d'autres jeux à découvrir dans le document "vos avantages" sur votre espace dédié (23 items en tout pour l'instant !) ...

4. LES MISES A DISPOSITION

Venez suivre des enfants adressés par la PCO dans le 18ème et 19ème !

Contribuez à diminuer les inégalités d'accès aux soins

Les mises à disposition permettent à la PCO de **mobiliser**, pour une **durée déterminée**, des **professionnels** : psychologues, neuropsychologues, ergothérapeutes et psychomotriciens **conventionnés par la PCO** afin de **répondre plus rapidement aux besoins** des enfants et de leurs familles.

Encadrées par une **convention** entre la **structure qui propose des locaux** (PMI, CAMSP, établissements médico-sociaux...) et la **PCO**, les mises à disposition garantissent la **continuité du suivi** et la **qualité des interventions**.

Les mises à disposition permettent d'utiliser des **salles de consultation mises à disposition gratuitement** dans les locaux de structures partenaires. Ces espaces **facilitent la proximité des suivis** et **améliorent l'accès aux soins** pour les familles.

Ce projet est né du constat d'un **déséquilibre entre le nombre d'enfants à accompagner** et celui de **professionnels conventionnés** selon les secteurs. Il a pour objectif de **réduire les délais de prise en charge** grâce à la mobilisation ciblée de ces professionnels. L'indicateur suivant **illustre ce constat** :

Nombre d'enfant en attente dans le 10ème, 19ème, 18ème, 9ème, 20ème et 11ème arrondissement :



Nombre d'enfant en attente dans le 7ème, 8ème, 16ème, 17ème, 6ème, 14ème, 15ème arrondissement :

195 enfants en attente de prise en charge

49 enfants en attente de prise en charge

A ce jour, le **Nord-Est** semble être un **désert médical**. C'est pourquoi nous recherchons des **ergothérapeutes, psychomotriciens, psychologues et neuropsychologues** qui seraient **intéressés** par ces offres.

Villa Vauvenargues (18ème)

Disponibilité : les samedis toute la journée

PSR (20ème)

Disponibilité : les mercredis toute la journée

CMP Championnet (18ème)

Disponibilité : les jeudis après-midi

Si vous ou une de vos connaissances êtes intéressés, n'hésitez pas à contacter :

Clotilde DUMESTRE : c.dumestre@hovia.org

5. LE PROGRAMME DE SENSIBILISATION

Les sensibilisations PCO : apprendre, progresser, accompagner autrement

18 FÉVRIER DE 19H À 21H30

Apéro'Pro'

Animé par : Wendy ALVARO, Lydie DUQUESNE et Coraline BODEREAU (Coordinatrices à la PCO 75)

En : Présentiel

Thématiques abordées :

- Comment favoriser l'implication des familles dans le suivi pour développer le partenariat parental
- Temps d'échange interprofessionnels
- Boîte à outils

La sensibilisation est limitée à 20 participants de toute profession.

11 MARS DE 18H30 À 21H

La structuration du bilan et du raisonnement clinique en psychomotricité

Animé par : Elise MARQUET et Marguerite GONZALEZ (psychomotriciennes)

En : Présentiel

Thématiques abordées :

- Les objectifs du bilan psychomoteur
- Les bilans standardisés
- Rédiger une conclusion de bilan

La sensibilisation est limitée à 20 psychomotriciens.

Si vous souhaitez vous inscrire ou plus d'informations sur les sensibilisations, vous pouvez vous rendre sur notre site internet dans la rubrique "libéraux" et "inscription aux sensibilisations 2026."

6. LE PROGRAMME DES WEBINAIRES

Les webinaires PCO sont à destination des médecins adresseurs de ligne 1.

12 FÉVRIER DE 12H30 À
13H30

S'y repérer dans les TND

Animé par : Bertrand SCHOENTGEN (neuropsychologue du réseau Aloïs)

24 MARS DE 12H À 13H

S'y retrouver dans les dossiers MDPH

Animé par : Dr COTTENCEAU (pédopsychiatre PCO et CAMSP Hovia) et Marine NICOLAS (coordinatrice sociale à PCO)

17 AVRIL DE 12H À 13H

Le TDAH

Animé par : Dr HUBERT (pédopsychiatre et médecin responsable du CMP des Tourelles)

Le lien pour se connecter aux webinaires est envoyé une semaine avant la date du webinaire. Vous pouvez retrouver l'ensemble des replays dans l'espace médecin de notre site internet.

7. LE COIN DES ANNONCES

POSTE A POURVOIR : PSYCHOLOGUE SUPERVISEUR (H/F)

Autisme Friendly Academie

 Paris 15

 Pour le 5 janvier 2026

A propos de Autisme Friendly Académie :

Autism Friendly Académie est un établissement scolaire reconnu par l'Education Nationale (statut hors contrat), qui accueille des jeunes avec autisme en situation de rupture scolaire, dans l'objectif de construire avec eux un projet professionnel en milieu ordinaire. Ce dispositif propose un parcours novateur mêlant apprentissages fondamentaux, formation pré professionnelle (pâtisserie, informatique, infographie, vente et conditionnement), développement des habiletés sociales, accompagnement individuel et activités culturelles. Notre approche s'appuie sur une pédagogie structurée, bienveillante, centrée sur les forces des jeunes et soutenue par une équipe pluridisciplinaire composée de 2 enseignantes, 4 accompagnants collectifs, 1 chargée d'insertion professionnelle, 4 intervenants pour les ateliers pré-professionnels, 2 psychologues pour les habiletés sociales et 1 psychologue superviseur.

Profil recherché :

- Psychologue diplômé(e) d'État, idéalement formé(e) aux approches issues de l'analyse appliquée du comportement (ABA) ou aux méthodes structurées pour TSA.
- Expérience souhaitée auprès d'adolescents ou jeunes adultes avec autisme.
- Compétences en analyse fonctionnelle du comportement, élaboration de plans d'intervention, et accompagnement des équipes.
- Capacités de collaboration, d'adaptation et de communication.
- Sensibilité à l'approche centrée sur les forces et aux environnements éducatifs bienveillants

Missions :

1. Analyse du comportement et interventions

- Observation et analyse du comportement des élèves, notamment dans le cadre de troubles du comportement.
- Identification des obstacles aux apprentissages (pédagogiques, cognitifs, professionnels).
- Proposition de stratégies d'intervention adaptées, en collaboration avec l'équipe.
- Soutien au développement de l'autonomie, de la communication et d'une posture professionnelle adaptée.

POSTE A POURVOIR : PSYCHOLOGUE SUPERVISEUR (H/F) SUITE

Missions (suite) :

2. Plans d'intervention et d'enseignement

- Élaboration et rédaction de plans d'intervention individualisés et de plans d'enseignement.
- Ajustement régulier des objectifs et des stratégies en fonction de l'évolution de l'élève.
- Suivi de la progression dans les domaines du comportement, de l'autonomie et de la communication.

3. Supervision, formation et coaching de l'équipe

- Formation et accompagnement des membres de l'équipe éducative dans la mise en œuvre des interventions.
- Observation in situ, retours réguliers en équipe et coaching individualisé.
- Soutien méthodologique auprès de l'équipe éducative.

4. Soutien psychologique ponctuel

- Accompagnement des jeunes rencontrant des difficultés anxieuses ou dépressives ponctuelles.
- Aide à la motivation, à la compréhension du sens du projet professionnel et au développement de compétences socio-émotionnelles.

5. Travail en équipe

- Participation active aux réunions d'équipe mensuelles.
- Présentation des évolutions des élèves, ajustements des objectifs, coordination des projets professionnels.
- Contribution à l'amélioration continue des pratiques professionnelles.

Organisation du poste :

- 2 demi-journées par semaine, modulables selon les besoins d'observation, de supervision ou d'accompagnement des jeunes et de l'équipe.
- Possibilité d'intégrer progressivement des temps supplémentaires selon les projets en cours

LOCATION CABINET PARAMEDICAL


 Paris 12ème - Ledru Rollin

Kiné-ostéopathe, propose à la location une belle salle de 16 m² dans un grand cabinet de 80m2.

Le cabinet est équipé PMR et se situe dans un passage charmant typique du quartier Bastille.

La salle bien équipée en matériel est occupée le reste de la semaine par une psychomotricienne qui pourra vous en parler : Marie-Clothilde Maisonhaute (0650712082)

Contact pour location :

- Philippe Lebrun
 philippe.lebrun.75@gmail.com

CESSION DE CABINET

Présentation de la patientèle + cession du matériel et du mobilier + reprise du bail

📍 Paris 15ème - Ledru Rollin

Le cabinet :

- Emplacement idéal au sein d'un cabinet paramédical pluridisciplinaire, favorisant les échanges et les collaborations professionnelles.
- Surface totale de 60 m², comprenant une salle de 20 m² dédiée à la psychomotricité, un espace de rangement, et une salle d'attente commune.
- Loyer: 700 € charges comprises (ménage et connexion wifi inclus).
- 17 Reprise possible dès Mars 2026



La patientèle :

- Travail en lien étroit avec de nombreux partenaires médecins, écoles, professionnels de santé.
- Patientèle majoritairement pédiatrique : TDC, TDAH, TSA, retard psychomoteur, difficultés graphomotrices, gestion des émotions, etc.
- Cession clé en main, avec possibilité d'un accompagnement dans la reprise des suivis.

Les + du cabinet :

- Réseau de médecins adressant régulièrement vers le cabinet.
- Matériel riche et diversifié pour toutes les prises en charge.
- Cabinet chaleureux, accueillant et déjà bien implanté dans le quartier.



✉ **INTÉRESSÉ(E) ? CONTACTEZ-NOUS POUR PLUS D'INFORMATIONS !**

Anaïs FOUGERE, psychomotricienne - 07 83 95 91 43

fougere.psychomotricite@gmail.com

LOCATION CABINET PARAMÉDICAL

📍 Paris 17e quartier Batignolles - Métro Rome et Villier

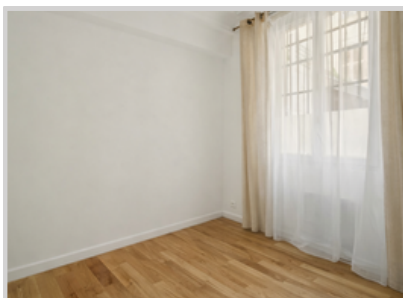
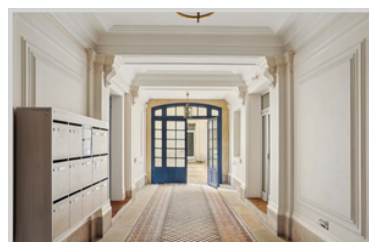
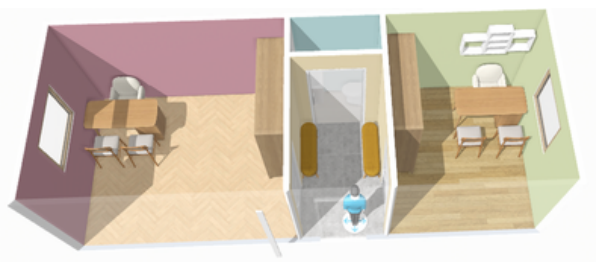
📅 Disponible : début mars

Magnifique cabinet qui sera refait à neuf le mois de février.

Le cabinet comporte deux salles de rééducation, une salle d'attente et des toilettes.

- **La 1ere salle de 10m2** est disponible à location à temps plein pour 1000€/mois (à droite sur le plan 3D)
- **La 2e salle de 14m2** disponible le vendredi et samedi à 250€/ jour par mois (à gauche sur le plan 3D)

L'immeuble est **récent et plein de charme**. Situé dans un **quartier vivant**. Proche des **écoles et des crèches**. Le cabinet est **lumineux et agréable**. Très belle **hauteur sous plafond** (3m). Les deux salles disposent d'une **fenêtre** donnant sur la **cour de l'immeuble** pour la salle 1, et **sur la rue** pour la salle 2. Les fenêtres ont un **film transparent** pour qu'on ne puisse pas voir à l'intérieur. Une **isolation phonique** est prévue pendant la rénovation. Et une petite **kitchenette** sera à **disposition** dans chacune des salles.



N'hésitez pas à me contacter si vous avez des questions :

☎ 06.26.23.57.05

✉ anouck.pouhaer@psychomot.com