

# LES AVANTAGES

## A CONVENTIONNER AVEC LA PCO 75

Plateforme de Coordination et d'Orientation de Paris



### Les avantages de nos professionnels conventionnés en un clin d'oeil

La PCO : L'essentiel à retenir



Un accompagnement sur mesure pour guider pas à pas



Des mises à disposition adaptées aux besoins du territoire



Une testothèque variée pour enrichir les pratiques



Une bibliothèque spécialisée toujours accessible



Une ludothèque pensée pour les professionnels et patients



Une sensothèque au service des besoins sensoriels



Des sensibilisations spécifiques et leurs replays pour se former en continu



Des ressources documentaires et vidéos en libre accès



Un canal de discussion pour rester connectés



# 1. LA PCO : L'ESSENTIEL A RETENIR



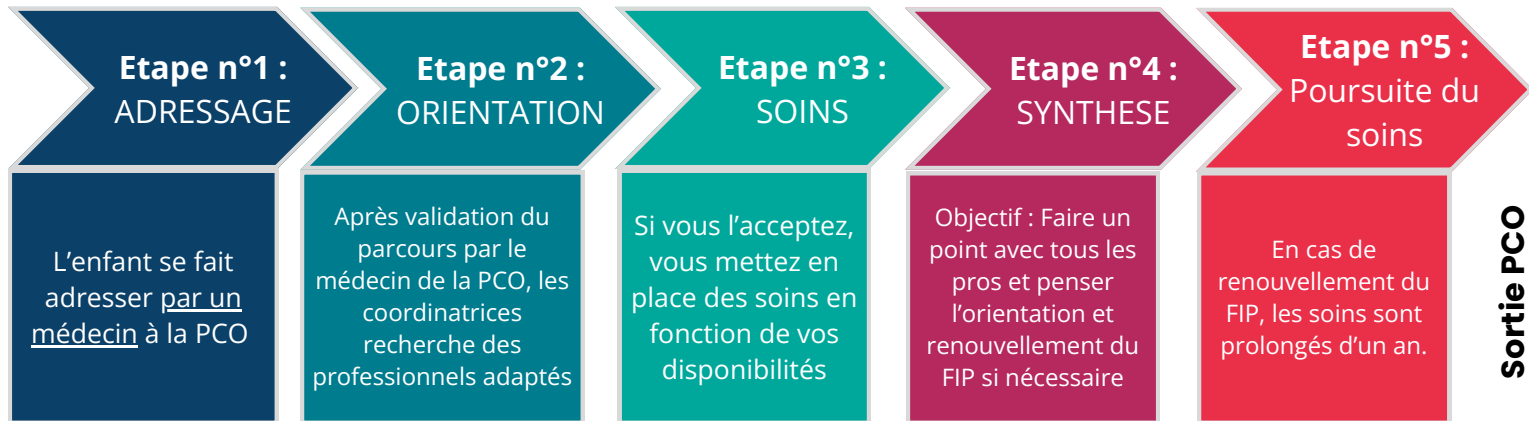
Lors de votre **conventionnement** avec la PCO, **vous choisissez** votre mode de pratique : **Diagnostic, Suivi... ou les deux**. Une organisation **flexible** qui s'adapte à vos envies et à vos compétences.

## Le pôle suivi



Il coordonne des soins pluridisciplinaire pour les enfants de 0 à 12 ans.

### Son organisation



### Financement

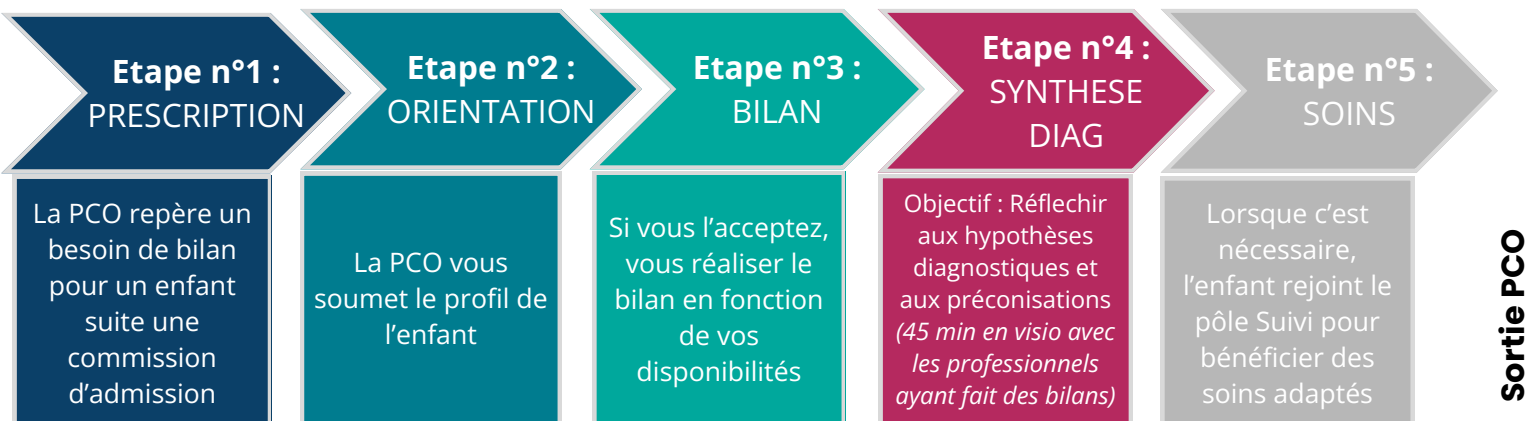
- **les ergothérapeutes et psychomotriciens** : peuvent facturer : 1 bilan (140€) + 1 séance pour la restitution (38.86€) + 1 séance pour la synthèse (38.86€)
- **Psychologues** : peuvent facturer : 1 bilan (court 120€, long 300€ ou 420€) + une séance de suivi (42.86€)

## Le pôle diagnostique



Il organise des bilans pluridisciplinaires à visée diagnostique pour les enfants de 0 à 12 ans.

### Son organisation



## Financement

- **les ergothérapeutes et psychomotriciens** : peuvent facturer : 1 bilan (140€) + 1 séance pour la restitution (38.86€) + 1 séance pour la synthèse (38.86€) = 217.72€
- **Les psychologues** : peuvent facturer : 1 bilan (court 120€ ou long 300€), une séance de suivi (42.86€)

## Le déroulement d'un conventionnement



Etapes	Description
<b>1</b> <b>L'orientation</b>	Après votre <b>prise de contact</b> , sur le mail suivant : <b>pco75@hovia.org</b> nous vous orientons vers un interlocuteur en fonction de votre profession et votre/vos arrondissement(s).
<b>2</b> <b>La prise de contact</b>	Lors de vos échanges avec l'équipe de la PCO 75, n'hésitez pas à <b>poser toutes vos questions</b> . Nous mettons tout en œuvre pour y <b>répondre avec précision</b> . Ces échanges peuvent se faire aussi bien <b>par mail que par téléphone</b> .
<b>3</b> <b>Envoi de document</b>	Avec votre autorisation, nous vous envoyons tous les <b>documents à lire avant le conventionnement</b> (charte de bonnes pratiques, mémo financement...)
<b>4</b> <b>Entretien de conventionnement</b>	Lorsque vous êtes prêt à vous conventionner, une coordinatrice de parcours <b>convient avec vous d'un créneau afin que vous puissiez vous entretenir avec elle</b> . C'est à ce moment-là que les documents sont <b>signés</b> de part et d'autre.

**5**

### Que se passe-t-il ensuite ?

La coordinatrice référente de votre secteur restera en contact régulier avec vous pour vous adresser des enfants et vous apporter un accompagnement personnalisé tout au long des prises en charge PCO. En tant que conventionné, vous bénéficierez également de l'ensemble des avantages présentés.

## 2. UN ACCOMPAGNEMENT PERSONNALISÉ



En vous conventionnant avec la PCO 75, vous profitez d'un suivi personnalisé adapté à votre pratique.

### NIVEAU FACTURATION



Le conventionnement avec la PCO 75 **permet le remboursement des soins via la sécurité sociale**, les quelques **démarches administratives lors du démarrage** sont les suivantes :

1. Inscription à la CPAM (Démarche d'obtention du N° AM)
2. Création de votre compte DocOrga\*



\*Pour information, DocOrga est un logiciel-application qui permet de gérer le parcours de soins des enfants PCO **gratuitement**.

Désormais, il est également possible pour les professionnels conventionnés d'avoir **un œil sur la gestion de leur facturation** grâce à AmeliPro.



Pour la **prise en main**, il existe des **supports explicatifs** écrits et des **tutoriels vidéo**. Une équipe réactive est toujours disponible pour répondre aux questions.



PCO 75 - Le Sémaphore

Une fois ces étapes effectuées, la facturation est **automatisée** et en quelques minutes les professionnels peuvent **envoyer** leur CERFA.

### NIVEAU ADRESSAGE D'ENFANTS



Le **coordinateur de secteur** s'assure de confier des **profils diversifiés**, tout en respectant **les souhaits** et **domaines d'expertise du professionnel conventionné**.



Le **coordinateur en charge du secteur des professionnels**, aide celui-ci à **définir des objectifs**. Et si besoin, la PCO peut apporter un **soutien clinique**.

Par exemple, la PCO permet des **échanges autour des outils les plus adaptés** au patient suivi PCO, notamment **lorsque le professionnel a des interrogations** ou des doutes sur leur utilisation.

### 3. LES MISES A DISPOSITION



Les professionnels conventionnés peuvent également disposer de mise à disposition de locaux. Elles permettent à la PCO de **mobiliser**, pour une **durée déterminée**, des **professionnels** : psychologues, neuropsychologues, ergothérapeutes et psychomotriciens **conventionnés par la PCO** afin de **répondre plus rapidement aux besoins** des enfants et de leurs familles.

**Encadrées** par une **convention** entre la **structure qui propose des locaux** gratuitement (PMI, CAMSP, établissements médico-sociaux...) et la **PCO**, les mises à disposition garantissent la **continuité du suivi** et la **qualité des interventions**.

Ce projet est né du constat d'un **déséquilibre entre le nombre d'enfants à accompagner** et celui de **professionnels conventionnés** selon les secteurs. Il a pour objectif de **réduire les délais de prise en charge** grâce à la mobilisation ciblée de ces professionnels. L'indicateur suivant **illustre ce constat** :

**Nombre d'enfant en attente dans le 10ème, 19ème, 18ème, 9ème, 20ème et 11ème arrondissement :**

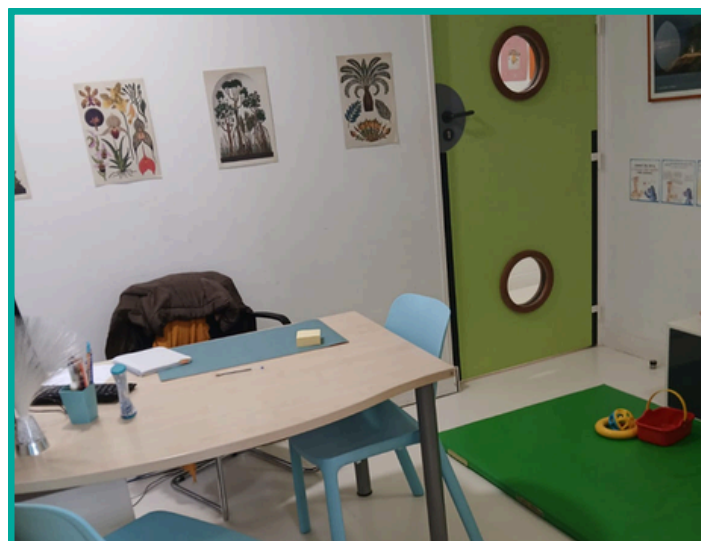
195 enfants en attente de prise en charge



**Nombre d'enfant en attente dans le 7ème, 8ème, 16ème, 17ème, 6ème, 14ème, 15ème arrondissement :**

49 enfants en attente de prise en charge

À ce jour, le **Nord-Est** apparaît comme un **désert médical**. C'est pourquoi nous proposons des locaux à nos **ergothérapeutes, psychomotriciens, psychologues et neuropsychologues conventionnés**, afin qu'ils puissent y assurer **gratuitement** la prise en charge des **enfants relevant de la PCO**.



*Quelques photos des locaux mis à disposition.*



La PC075 met à disposition gratuitement aux professionnels conventionnés une testothèque, sous forme de prêt de 6 semaines.

Ils peuvent en faire la demande à leur coordinatrice de parcours référente, qui leur présentera les tests disponibles à ce moment.



La testothèque est ouverte !



### Liste des tests disponibles :

- **ADI-R** : Entretien pour le Diagnostic de l'Autisme - R
- **ADOS-2** : Echelle d'Observation pour le Diagnostic de l'Autisme - 2ème édition
- **BECS** : Batterie d'Evaluation Cognitive et Socio-Emotionnelle
- **BHK** : Echelle d'évaluation rapide de l'écriture chez l'enfant
- **BLR** : Echelle de développement psychomoteur de la première enfance, de Brunet Lézine-Révisée + épreuves complémentaires
- **BRIEF-P** : Inventaire d'Evaluation Comportementale des Fonctions Exécutives - Version Préscolaire
- **DF-MOT** : Précis théorique et pratique du développement moteur de l'enfant
- **EMG** : Evaluation de la Motricité Gnosopraxique Distale
- **EPSA** : Echelle des particularités sensori-psychomotrices dans l'autisme
- **M-ABC 2** : Batterie d'évaluation du mouvement chez l'enfant. 2ème édition
- **NP-MOT** : Batterie d'évaluation des fonctions neuro-psychomotrices de l'enfant (en vente)
- **PEP-3** : Profil Psycho-éducatif - 3 ème édition
- **TEA-CH** : Test d'Evaluation de l'Attention Chez l'Enfant
- **WISC V** : Echelle d'Intelligence de Wechsler pour enfants- 5e édition
- **WPPSI IV** : Echelle d'Intelligence de Wechsler pour la période pré- scolaire et primaire- 4e édition
- **NEPSY-II** : Bilan neuropsychologique de l'enfant
- **OT-HOPE** : Outils pour créer des objectifs d'accompagnement avec les parents et enfants
- **SENSO-T** : Outils d'aide à l'identification des particularités sensorielles
- **CELF 5** : Bilan de langage.
- **VB-MAPP** : Évaluation du langage et des compétences développementales selon l'analyse appliquée du comportement

**En somme, 20 test sont mis à disposition de nos conventionnés, et d'autres viendront prochainement compléter la testothèque !**

# 5. LA BIBLIOTHEQUE



La PC075 met à disposition gratuitement aux professionnels une **bibliothèque**, sous forme de prêt de 1 mois.

Ils peuvent en faire la demande à leur coordinatrice de parcours référente, qui leur présentera les tests disponibles à ce moment.



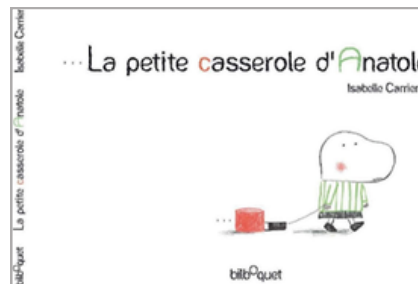
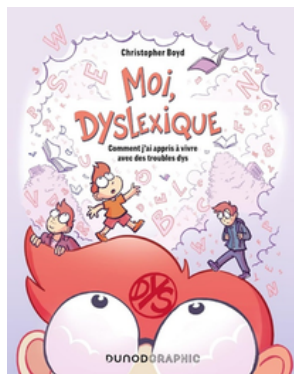
La bibliothèque est ouverte !



## Découvrez une sélection de livres :



Apprendre & Réapprendre



Et ce n'est qu'un aperçu : 22 livres sont déjà disponibles, et d'autres viendront prochainement compléter la bibliothèque !

## 6. LUDOTHEQUE

La PCO75 met à disposition gratuitement aux professionnels conventionnés des jeux à emprunter dans le cadre de leur pratique avec des enfants PCO.

Ils peuvent en faire la demande à leur coordinatrice de parcours référente,, qui leur présentera les tests disponibles à ce moment.



La ludothèque est ouverte !

Découvrez une sélection de jeux :



Et ce n'est qu'un aperçu : 22 types de jeux sont déjà disponibles, et d'autres viendront bientôt compléter la ludothèque !

## 7. SENSO THEQUE

La PC075 met à disposition gratuitement aux professionnels conventionnés du matériel de régulation sensorielle dans le cadre de leur pratique avec des enfants PCO.

Ils peuvent en faire la demande à leur coordinatrice de parcours référente, qui leur présentera les tests disponibles à ce moment.



La sensothèque est ouverte !

Découvrez une sélection de matériel de régulation sensorielle :



Matelas mou pour bébé



Draps de compression douce



Vestes lestées poids modulable



Casques anti-bruit



Lunettes à filtres colorés



Gilets de pression profonde



Couvertures lestées étoilées



Bouncy gonflable



Bracelets lestés

**Et ce n'est qu'un aperçu : 23 types de jeux sont déjà disponibles, et d'autres viendront bientôt compléter la ludothèque !**

## 8. SENSIBILISATIONS PCO



Chaque **trimestre**, la PCO propose un **programme de sensibilisation complet**, conçu pour **répondre à aux besoins** et **enrichir les pratiques professionnelles conventionnés avec la PCO**.

Ces temps forts sont **soigneusement préparés** et **animés par des interlocuteurs spécialisés** et **expérimentés**, afin de fournir des **contenus de qualité applicable dans la pratique quotidienne d'un professionnel**.

**Certaines** sensibilisations intègrent des **sessions de supervision**, offrant à chacun **l'occasion** de partager son expérience, **d'échanger** avec le groupe et de **recevoir les conseils personnalisés** de l'intervenant. Cela permet non seulement de mieux maîtriser les nouveaux outils présentés, mais aussi de les **adapter à la pratique grâce à l'expertise de celui-ci**.

Et parce qu'il est parfois difficile de raccorder toutes les disponibilité de chacun, la PCO 75 met à disposition des professionnels conventionnés **les replays de ces sensibilisations** : pour qu'ils puissent les **visionner à leur rythme, sans rien manquer** des échanges et des ressources partagées.



---

Les sensibilisations peuvent se dérouler en **présentiel** ou en **distanciel**, et varier d'une soirée à une journée entière, selon la thématique abordée.



Le programme est **diffusé** chaque trimestre **par mail** et **reste disponible sur notre site internet**. **Dès l'ouverture** des inscriptions, la PCO envoient un mail à tous leurs professionnels conventionnés pour qu'ils puissent s'inscrire.



## 9. RESSOURCES DOCUMENTAIRES ET VIDEOS

### Un espace rien que pour nos libéraux conventionnés !

Afin de mieux accompagner au quotidien, nous avons ouvert sur notre site internet un **espaces entièrement dédié aux** professionnels libéraux.

Dans cet espace, une **sélection de ressources documentaires, de supports pratiques et de vidéos, conçus pour répondre aux besoins spécifiques du terrain et faciliter l'activité** sont mises en place à destination de nos **professionnels libéraux**. Ces nouveaux outils en ligne sont pensés pour être clairs, accessibles et utiles, afin d'offrir un accompagnement concret au-delà du terrain.

Cet espace en ligne est exclusivement **réservé à nos partenaires conventionnés**. Ils constituent un véritable lieu de ressources, régulièrement enrichi et actualisé tous les trois mois afin de garantir des contenus pertinents et à jour.

L'accès est sécurisé et communiqué dès la validation de votre conventionnement, permettant ainsi de bénéficier pleinement de l'ensemble des outils et informations mis à disposition.



---

### Un espace dédié aux familles

Pour **accompagner** les parents dans la **découverte et la compréhension du TND** de leur enfant, l'équipe de la **PCO75 met à disposition en libre accès des ressources** pratiques, claires et adaptées.

Elles sont **accessibles** directement sur le **site de la PCO 75 - Le sémaphore - HOVIA** et couvrent les **thématiques suivantes** :

- Recevoir de l'aide au quotidien
- Activités adaptées
- Démarche sociales
- Soins adaptés
- S'informer sur les TND
- En attendant une prise en charge orthophonie

**Lien site internet PCO 75** : <https://pco75.hovia.fr/>





### Une communauté WhatsApp pour nos conventionnés

Pour **faciliter les échanges** et **partager l'information rapidement**, la PCO 75 a lancé une **communauté WhatsApp** dédiée aux **conventionnés de la PCO 75**. Cette idée est née des divers retours des professionnels conventionnés **lors de notre enquête**, qui ont montré que beaucoup y étaient **favorables**.



### Comment ça fonctionne ?

Une fois le **numéro de téléphone du professionnel** transmis par **lui même**, celui-ci est **intégré à la communauté**.



Ils ont accès à :

- Un **canal général**, pour recevoir toutes les **informations importantes concernant la PCO**.
- Des **canaux spécifiques par profession**, pour **partager** des ressources, poser des questions et échanger **avec leurs pairs**.



### Libre participation

La participation est **entièrement volontaire**. Les professionnels sont libres de rejoindre le canal. L'objectif est de créer un espace utile et collaboratif, **sans aucune obligation**.



### Lancement et suivi

Une fois le conventionnement validé, un mail récapitulatif est envoyé afin de permettre l'accès aux différents canaux et de profiter pleinement de la communauté.



Notre souhait : rendre la **communication plus fluide**, **l'entraide plus simple** et les **informations plus accessibles**.



**NOUS VOUS REMERCIONS POUR L'ATTENTION QUE VOUS  
PORTEZ À NOTRE STRUCTURE !**

**L'équipe de la PCO travaille avec engagement et rigueur pour le repérage précoce des Troubles du NeuroDéveloppement chez les enfants du territoire parisien.**



---

Si vous souhaitez **plus d'information sur le conventionnement**, vous pouvez nous contacter en précisant :

- Votre profession
- Votre secteur géographique
- Vos interrogations ou créneaux pour un entretien téléphonique

Via mail : **[pco75@hovia.org](mailto:pco75@hovia.org)** ou via le formulaire de contact disponible dans la rubrique : coordonnées.